

IBURI

おでかけインフォメーション

秋号

AUTUMN

2024

09/20

fri

発行/室蘭民報社

企画・制作/

室蘭民報社・営業局

Run Run

ルン ルン

いぶりで遊ぼう!

室蘭民報  
The Muromi Press

写真は  
洞爺湖畔

皮付き  
スイーツ  
ポテト

季節限定

秋の味覚  
「さつまいも」を  
くり抜いた中に、  
さつまいも、  
生クリーム、バター、  
卵黄を混ぜ合わせ、  
職人がこんがりと  
丁寧に焼き上げました!

人気  
No.1  
スイーツ



Wakasaimo

LAKE TOYA SINCE 1930  
https://www.wakasaimo.com  
☎ 0120-211-850

店舗へのお問い合わせ先

【洞爺湖本店】 ☎0142-75-4111 【伊達舟岡店】 ☎0142-21-4111 【登別本店】 ☎0143-85-4110  
【ルスツ店】 ☎0136-46-3100 【室蘭中島店】 ☎0143-45-4111 【登別東店】 ☎0143-83-3110  
【イオン伊達店】 ☎0142-25-4110 【室蘭中央店】 ☎0143-22-4111 【札幌アピア店】 ☎011-209-1533

オンラインショップ、  
各お土産店でも販売中!  
わかさいも本舗 検索



HPはコチラ

※数に限りがございます、品切れの際はご了承下さい。※写真はイメージです。

AUTUMN  
RunRun

遊ぼう 洞爺湖



心癒すひとときを  
洞爺湖町で・・・



洞爺湖町長 下道 英明

ようやく、洞爺湖町にもコロナ前の活気が戻って参りました。

5月に行われた洞爺湖マラソンを皮切りに、6月の洞爺湖マンガアニメフェスタ、8月の北海道トライアスロン、そして9月の北海道ツーデーマーチなど、各種イベントを開催しながら、賑わいの戻りを実感しています。

当町には、ユネスコ世界ジオパークに認定された「洞爺湖有珠山ジオパーク」に加え、世界文化遺産に登録された北海道・北東北の縄文遺跡群の一角を担う「入江・高砂貝塚」があり、世界に誇る宝が2つある町となりました。

本年10月には、その宝の一つである縄文遺跡群をテーマとした、「縄文シティサミットinとうや湖」が開催され、縄文遺跡を有する自治体の皆様と友好を深め、縄文遺跡群を活用した地域振興を図る予定となっております。

洞爺湖の周囲には、湖を囲むように58基の彫刻が配置された「とうや湖ぐるっと彫刻公園」など、豊かな自然景観と芸術文化が融合した、おもてなしの空間が満ち溢れています。

洞爺湖町で、心行くまで、癒しのひとときをお楽しみ下さい。

紅葉と果物で歓迎。  
ぜひ壮瞥町へお越しを



壮瞥町長 田鍋 敏也

秋が深まるなか、「元気な産業のまち」壮瞥町は果樹や新米など収穫の最盛期にあり、秋の観光シーズン真っ盛りを迎えております。

当町では昨年に続き壮瞥町産りんごの美味しさ、品種ごとの味わいの違いを、より深く知っていただくため、10月13日から11月17日までの期間、「そうべつりんごめぐり」を開催します。

「アイドルマスターミリオンライブ!」のキャラクター”木下ひなたさん”を壮瞥町りんご大使に任命し、町内13戸の農家等から500円以上のりんごのご購入や、有料入場施設ご利用の方にスタンプ台紙をお渡しし、集めたスタンプ数により、抽選で町内宿泊施設ペア宿泊券などの賞品があたるほか、数量限定のオリジナルステッカーを進呈いたします。

また、10月にかけては、有珠山や洞爺湖などの紅葉をお楽しみいただける季節です。美味しい果物と美しい景観を味わいに、ぜひ壮瞥町にお越しください。皆様のお越しをお待ちしております。

大好評 四季のお膳が楽しめる

宿泊プラン 「秋の和膳」 11/30まで

洞爺湖と羊蹄山を一望 充実の大浴場

「パノラマ大浴場」と「洞窟風呂」

露天付温泉風呂 ラジウム岩盤浴 秘湯の雰囲気

無料送迎のご案内 室蘭や伊達など洞爺湖近郊のお客様(2名様から)送迎いたします。お気軽にお問い合わせください。

洞爺観光ホテル 代表TEL 0142-75-2111 http://www.toyakanko.com



いつ、どのような時でも、まごころでお客さまをお迎えできるホテルであります。

北海ホテル

北海道虻田郡洞爺湖町洞爺湖温泉147 TEL.0142-75-2325 FAX.0142-75-2188  
147, Toyako Onsen, Abuta-gun, Hokkaido, JAPAN  
http://www.hokkaihotel.com/ Phone: 0142-75-2325 FAX: 0142-75-2188

昭和の奇跡

昭和新年

NPO法人 そうべつ観光協会

事務局 / 壮瞥町字滝之町384番地1 (そうべつ情報館i(アイ)1階)  
TEL0142-66-2750 FAX0142-66-2751

壮瞥のおいしさ、ここに 있습니다。

サムズ

SOBETSU HOKKAIDO AGRICULTURE MERCHANDISING SHOP  
そうべつ農産物直売所

道の駅 そうべつ情報館 i(アイ) 農産物直売所 サムズ

有限会社そうべつフレッシュプラザ  
有珠郡壮瞥町字滝之町384 TEL0142-66-3600  
http://sobetsu-fp.co.jp/

AUTUMN RunRun

遊ぼう 洞爺湖



澄んだ空気、まばゆい光のエンターテイメント

洞爺湖温泉

### 洞爺湖 ロングラン 花火大会

毎夜  
午後8時45分～

毎日夜、洞爺湖町洞爺湖温泉で開催され、約450発の大輪が湖上を華やかに彩っている。開催は10月31日まで。打ち上げは午後8時45分から約20分間。スターマインや水中花火など迫力満点の音と光が観光客を喜ばせている。



壮 警 町

### 有 珠 山 ロウ エ プイ

プライベート  
シートからの  
絶景も格別

ワカサリゾートが運行する有珠山ロープウェイは、山頂テラスを拡張し、ソファアールを増設、独立したプライベートシートを新設するなどのグレードアップが図られている。洞爺湖周辺の絶景を一望しながら、ゆったりとくつろぐことができる。96人乗りの大型ゴンドラに乗った片道6分間の空中散歩で到着する有珠山の山頂テラスには、ソファアールやテーブルなど90席が設けられており、洞爺湖や昭和祈山を見下ろす大パノラマをリラックスしながらのんびりと鑑賞することができる。大型ソ

ファアールのプライベートシートは「よりくつろいで景色を楽しめる」と好評だ。有珠山周辺は間もなく紅葉が色づき始め、秋の深まりとともにこの時期ならではの鮮やかな景色を楽しむことができる。ロープウェイの普通運賃(往復・税込)は大人(中学生以上)1800円、小人(小学生)900円。



### イルミネーション トンネル

11月1日 午後5時～  
にぎわい広場

洞爺湖町洞爺湖温泉にあるにぎわい広場で開催。約40万個の発光ダイオード(LED)や電球が幻想的な世界をつくりだす。来年4月27日まで。入場無料。



洞 爺 湖 町

### グリー ン ステ イ 洞 爺 湖

### 紅葉につつまれながら秋キャンプ

湖と緑に囲まれたグリーンステイ洞爺湖(洞爺湖町月浦56)では、自然豊かなロケーションの中でキャンプが楽しめることあって、家族連れに喜ばれている。

テントサイトは、電源付きと電源なしを合わせて約100サイト。バンガロー(定員4人)は14棟。ロッジ(同10人)は2棟を備えている。テントや寝袋、テーブルセットなどレンタル用品も充実しており、手ぶらで利用も可能。クローズは11月4日。チェックインは午後1時～同6時。問い合わせは0142-75-3377へ。

わかさいも本舗(本社洞爺湖町)は、秋の人気ナンバーワンスイーツ「皮付きスイートポテト」を期間限定で販売している。昨年5万本以上売れた大人気商品。

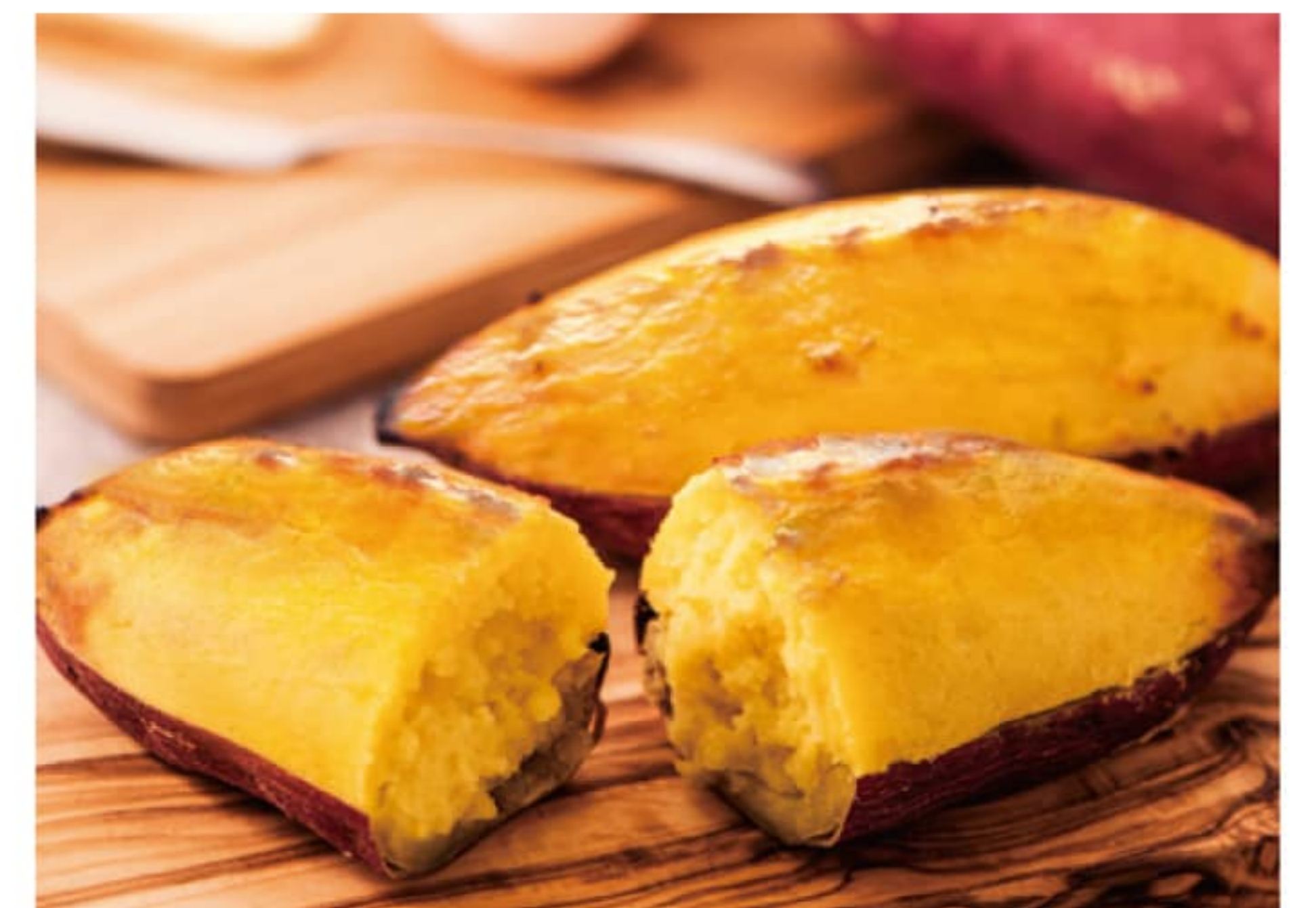
秋の味覚・サツマイモをくり抜いた中に、サツマイモと生クリーム、バター、卵黄を混ぜ合わせた生地を乗せ、職人がこんがり丁寧に焼き上げた。

素材の味を最大限に生かし、サツマイモのホクホク感と、生クリームたっぷりのしっとり感、なめらかさと、複数の食感を同時に味わうことができる。食べ応えも十分。1本626円。2本入り1333円(税込)。

洞 爺 湖 町

### わかさいも 本舗

皮付き  
スイート  
ポテト



Mt. USU ROPEWAY 有珠山ロープウェイ  
地球の息吹を体感する  
Experience the breath of nature!

人気の「お山のホットサンド」と「ジオ・スムージー」  
新ゴンドラで雄大な景色を！  
スイス製のゴンドラ

特等席から湖や火山の絶景を心ゆくまで満喫！

ワカサリゾート株式会社 TEL0142-75-2401  
北海道有珠郡壮警町昭和祈山184-5 <http://www.wakasaresort.com>

いろんなくまをウォッチング  
昭和祈山 熊牧場  
有珠郡壮警町昭和祈山183番地 TEL0142-75-2290  
<http://www.kumakuma.co.jp/>  
<営業時間> 8:30~17:00 ■入場料:大人(中学生以上)900円/小人(6歳以上)500円  
洞爺湖から車で3分。間近で見たり、エサやり体験ができます!

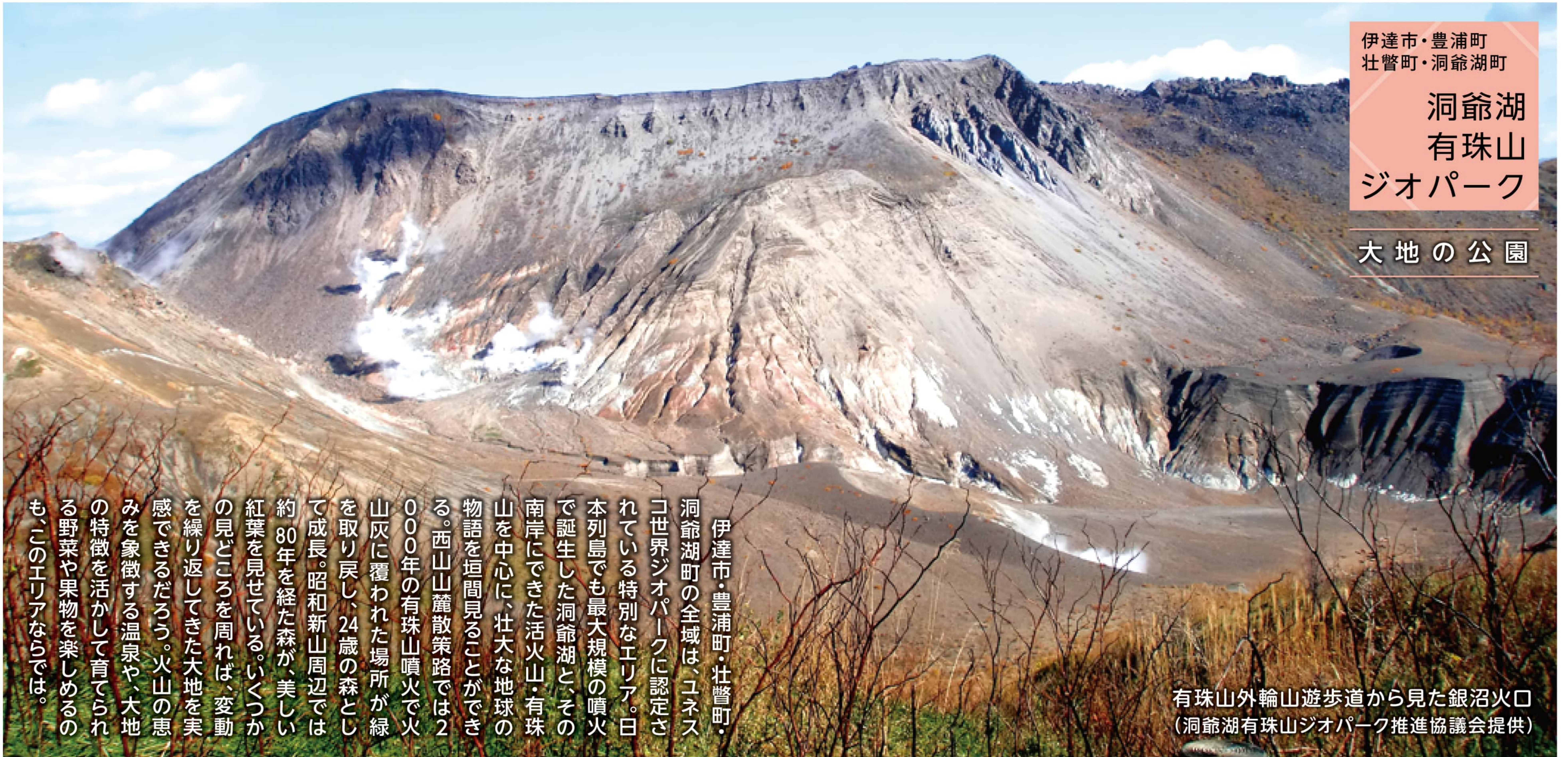
壮警町パークゴルフ場 パークゴルフのあとは ゆーあいの家  
温泉でゆっくり  
ゆーあいの家(温泉)&パークゴルフセットで 650円の割引サービス!

コース使用料		入館料	
■1日券	300円	■大人	450円
■回数券(12回)	3,000円	■小人	140円
■1ヶ月券	2,800円	■幼児	70円
開設時間		入浴時間	
9:00~17:00		10:00~21:00	

壮警町字滝之町294-2 TEL 0142-66-2201 壮警町字滝之町290-44 TEL 0142-66-2310

AUTUMN RunRun

遊ぼう 胆振西部



伊達市・豊浦町  
壮瞥町・洞爺湖町

洞爺湖  
有珠山  
ジオパーク

大地の公園

有珠山外輪山遊歩道から見た銀沼火口  
(洞爺湖有珠山ジオパーク推進協議会提供)

伊達市・豊浦町・壮瞥町・洞爺湖町の全域は、ユネスコ世界ジオパークに認定されている特別なエリア。日本列島でも最大規模の噴火で誕生した洞爺湖と、その南岸にできた活火山・有珠山を中心に、壮大な地球の物語を垣間見ることが出来る。西山山麓散策路では2000年の有珠山噴火で火山灰に覆われた場所が緑を取り戻し、24歳の森として成長。昭和新年周辺では約80年を経た森が、美しい紅葉を見せている。いくつかの見どころを周れば、変動を繰り返してきた大地を実感できるだろう。火山の恵みを象徴する温泉や、大地の特徴を活かして育てられる野菜や果物を楽しめるのも、このエリアならでは。

壮瞥町 壮パゴ  
豊浦町 インディアン水車公園  
洞爺湖コース(467m)、ゆーあいコース(430m)の2コースで総延長897m。なだらかな土地で変化に富み、テクニカルコースも用意されている。初心者からベテランまで幅広い年代で楽しめるパークゴルフ場。コース使用料は1日券300円とリーズナブルで用具、靴の貸し出しもある。

壮瞥町 壮パゴ  
豊浦町 インディアン水車公園  
自然を満喫 爽快プレー

豊浦町 小幌駅  
遊上するサケを捕獲する水車をシンボルに整備された観光スポット。9月中旬から産卵のために遡上するサケを眺めることができ、婚姻色に変わって子孫を残す懸命な姿を一目見ようと行楽客が訪れている。遡上は例年10月に最盛期を迎え12月上旬まで続く。



併設されている温泉「ゆーあいの家」は、入館料が大人450円。パークゴルフとのセット料金が650円とお得になっており、プレー後にゆつくりと温泉につかってリフレッシュすることが出来る。パークゴルフ場の開設時間は午前9時～午後5時。



JRでしか立ち入りできない、JR北海道室蘭本線の秘境駅「小幌駅」。トンネルとトンネルの間、そのわずか80mほどの限られた空間の中に駅が存在し、道路も隣接していなければ、近隣に住民もない秘境中の秘境駅。豊浦町に立ち寄ったらぜひ訪問したいスポット。停車する列車は1日数本の普通列車のみで、必ず時刻表の確認を。



伊達市 大物産まつり



2024年で農業・漁業・大物産まつり(同実行委員会主催)が10月6日、伊達市松ヶ枝町のだて歴史の杜の芝生広場特設会場で開かれる。胆振西部の「おいしいもの」が大集結する。コロナ禍を経て昨年4年ぶりに復活した待望のイベント。伊達市農協の野菜や黒毛和牛、いぶり噴火湾漁協の鮮魚、地元近隣の加工品や名産品、PRコーナーなどが設けられ、多彩なイベントが企画されている。気持ちの良い芝生の上で胆振の味覚を満喫しよう。開催時間は6日午前10時から午後2時まで。小雨決行。問い合わせはNPO法人だて観光協会(0142-25-2722)へ。

Advertisement for '悠遊観光バス' (悠遊観光バス) featuring images of buses and text: '心豊かでラグジュアリーな旅をサポート' (Support luxury travel with a rich heart), '素敵な思い出づくりの旅は“悠遊観光バス”で...' (Travel to create unforgettable memories with '悠遊観光バス'...), '安心・安全で快適なバスの旅' (Safe and comfortable bus travel). Includes contact info: TEL (0142) 21-2411 FAX (0142) 21-2400.

NPO法人だて観光協会

伊達市旭町24 伊達商工会議所内  
TEL:0142-25-2722 FAX:0142-82-3064  
https://www.date-kanko.jp/

Logos and contact information for partner companies: 壮瞥貨物運輸 (Shupei Freight Transport), 道業建設株式会社 (Michiyo Construction Co.), and 日本興発株式会社 (Nippon Kouhatsu Co.).

AUTUMN RunRun

学ぼう 縄文遺跡

貝塚と墓域が形成されている。貝塚は縄文時代後期初頭(約4千年前)に形成され、カレイやマグロといった魚類のほか、ホタテなどの貝類が見つかり

入江貝塚 標高約20mの台地にある遺跡。縄文時代前期から後期(約5千〜4千年前)に作られた。貝塚からはアサリなどの貝類のほか、ニシンやイルカなどの骨、釣り針やモリなど漁労用の骨角器が多く出土し、漁労が中心の生活だったことが分かる。また15体分の人骨が発見されており、貝塚が埋葬の場であったことが明らかに。竪穴建物跡は27軒確認されている。「住居の広場」では、遺構・骨格・土葺きの3つをテーマに住居が再現されている。



復元した竪穴住居

洞爺湖町

入江・高砂貝塚

- 洞爺湖町高砂町44
■開館時間 9:00~17:00
■休館日 毎週月曜、祝日の翌日、12月30日~1月5日
■電話番号 0142-76-5802



貝や魚の骨が発掘された縄文後期の貝塚

る。縄文時代晩期(約2800年前)のお墓28基の墓杭が検出。副葬品も伴っており、貝塚を伴った同墓地は、本道沿岸地域の生活と、高い精神性を示す貴重な遺跡とされている。

入江・高砂貝塚館

入江・高砂貝塚の総合情報センター。出土品を飾った展示室と、体験学習や講座ができる体験学習・ガイダンス室完備。展示室には縄文土器や石器、エゾシカの角や動物の骨で作った道具、装身具などがあるほか、2分1スケールの竪穴住居が復元されており、縄文時代の人々の生活の様子が分かりやすく紹介されている。

イベント 開催

縄文シティサミット inとうや湖

2024年10月7日(月) 洞爺湖文化センター (北海道洞爺湖町洞爺湖温泉142) 15:00~17:30 入場無料
記念講演 東北芸術工科大学教授 青野友哉氏 「縄文遺跡を通してつなげる地域と人」
サミット テーマ「つなげる縄文シティー 縄文の魅力と未来へのヒント」 縄文都市連絡協議会加盟都市 首長 (コーディネーター 青野友哉氏)

10月7日(月)午後3時開演
問い合わせ 入江・高砂貝塚館
電話 0142-76-5802

伊達市

北黄金貝塚

- 伊達市北黄金町75
■開館時間 9:00~17:00
■休館日 12月1日~3月31日
■電話番号 0142-24-2122



生き物のお墓として作られた貝塚

北黄金貝塚情報センター

北黄金貝塚は、縄文時代前期(約6千~5千年前)の5つの貝塚を中心とした集落遺跡。住居跡や墓、シカを獲るための落とし穴、水場遺構なども発見されている。1990年に国の史跡に指定され、2000年から史跡公園として公開されている。
長さ80cm、幅30cm、厚さ1.5cmの貝塚は道内最大級の規模。ホタテやカキ、ウニなどの殻が出土した貝塚からは、埋葬された14基の人の墓や、儀礼の道具が発見。貝塚は「ごみ捨て場」ではなく、「すべての生き物のお墓」として祈りをささげた神聖な場所だったことを示し、重要な史跡となっている。
湧水点近くで見つかった水場遺構からは、木の実や肉をすりつぶす「すり石」や「石皿」などの破損された石器が約1200点と大量に出土している。道具に感謝する祭祀・儀礼が行われていたと考えられている。

北黄金貝塚での生活や祭祀・儀礼の様子を伝える土器、石器などを展示し、中にはホタテやホッキ、マガキ、ハマグリなどの貝殻、シカやトドの骨や角など約30種類の出土品に直接触れるコーナーもある。屋内外の解説板には動画サイトにアクセスする二次元コードを掲示。解説動画を見ながらの見学が可能。



道具への感謝を捧げる場所となった「水場の祭祀場」

みんなが豊かさを感じられる 市民幸福度最高のまち



伊達市

いい人 いいまち 明日を拓く



豊浦町

出光興産特約販売店 伊達大町給油所

KURIMOTO 株式会社 栗本

代表取締役 栗本 久生

〒052-0027 伊達市大町11番地 TEL0142-23-3456 FAX0142-25-5200

とろやMarche

バーガーやとりから弁当などのテイクアウトも好評 すき焼き ハンバーグ ホタテ特製チャーハン

- ひめます丼、和牛うどん、ローストビーフ丼も大人気。
●洞爺湖産釣りひめます・わかさぎや財田米などの地場産品も販売。

洞爺湖地場産品協同組合

洞爺湖町洞爺湖温泉36かわなみ物産1F TEL0142-75-3833

職場の仲間と友人と家族と一緒に...自然の中はいいもんだ。 森と湖、大自然の中に大型キャンプサイト



管理棟・電話予約 洞爺湖町月浦56番地 TEL0142-75-3377 【営業期間/11月4日クローズ】

地獄の谷の鬼花火



「地獄の谷の鬼花火」が地獄谷展望台周辺で10月の毎週木曜日に開催されます。どらの音に合わせて湯の守り神・湯鬼神(ゆきじん)が、人々の厄を焼き払い、無病息災・開運招福を願って放つ噴火のような火柱は迫力満点。時間は午後8時から15分程度。気象状況や諸般の事由により内容の変更及び中止となる場合があります。



登別マリパークニクス

約400種・2万点の生き物を展示している登別マリパークニクス。イルカ・オットセイのパフォーマンス、ペンギンパレードは、1年を通して毎日開催しています。ほかにも1万匹のイワシがキラキラと輝き銀河のごとく泳ぎ回る銀河水槽など、見どころ満載です♪

7月に登場した「おえかきアクアリウムこころみ」は、タッチパネルを操作して自分でデザインした魚が水槽に見立てたスクリーンを泳ぎまわる、子どもたちに人気のアトラクションです!

登別伊達時代村



大人気の謎解き宝探しイベント「忍法帖」を11月30日まで開催中。忍者かすみ屋敷では、からくり仕掛けが満載の「忍者ショー」や、日本伝統文化劇場「花魁ショー」、大江戸劇場「ニャンまげコメディ」を毎日上演。手裏剣投げ体験はじめ、侍や武家娘、忍者のレンタル衣装を着て一日中自由に村内を歩けます。江戸時代の街並みや文化をまるごと再現したカルチャーパークでタイムスリップ気分を味わえます。



のぼりべつクマ牧場

のぼりべつクマ牧場では、約70頭のヒグマを飼育しています。餌やり体験や、ガラス越しにクマが間近で見られる「ヒトのオリ」では目や耳、鼻、毛並み等の特徴を見ることができます。ほかにも、失われつつあるアイヌの貴重な文化遺産を保存し、有形文化財を後世に伝える「ユーカーラの里」では明治初期の生活様式を忠実に再現しています。現在は秋のイベント「子グマのハンティングタイム」を開催中。子グマが専用水槽内のニジマス狩りに挑戦する様子が観察できます。

人が輝き まちがときめく ふれあい交流都市



登別市

あったかい温泉と湯鬼神の九金棒



いい湯だな…… のぼりべつ

鬼火の路 毎日開催・地獄谷散策路

一般社団法人 登別国際観光コンベンション協会

〒059-0551 登別市登別温泉町60 TEL(0143)84-3311 FAX 84-3303

Advertisement for Denryu Marine Park Nixus, featuring images of the aquarium and contact information: 登別マリパークニクス, 登別市登別東町1-22 ☎0143-83-3800, ホームページ https://www.nixe.co.jp, 営業時間 9:00~17:00.

Advertisement for Nobori Betsuma Farm, featuring a bear and text: のぼりべつクマ牧場, 子グマのニジマスハンティングタイム, 土・日・祝 限定で開催中! (~10/14まで), ☎0143-84-2225, 登別市登別温泉町224番地.

Advertisement for Edo-period village, featuring images of actors and text: 忍法帖, 7月13日~11月30日, 登別伊達時代村, 登別市中登別町53-1 TEL.0143-83-3311, 詳しくはホームページで▶ https://edo-trip.jp

Advertisement for Takimotokan, featuring an image of a person in a hot spring and text: 第一滝本館 TAKIMOTOKAN HOKKAIDO, 日帰り温泉いかがですか [最終受付 9:00~18:00]

AUTUMN RunRun

遊ぼう 登別・白老・苫小牧

### 上村牧場「ウエムラ・ビヨンド」



白老和牛王国上村牧場が運営するレストラン「ウエムラ・ビヨンド」(白老町社台)では、オープン4周年を記念したステーキ感謝祭第2弾を開催している。

赤身の旨味と霜降りの甘味が絶妙なバランスの「白老牛サーロインステーキセット」(前菜・ライス付き)をはじめ、弾ける弾力が特徴の「大トロカルビステーキセット」(同)を通常価格より30%引きで提供している。

サーロインやモモなどを握りにした「白老牛ステーキ寿司」はぜひ味わってほしい自慢の一品。サーロインとモモ各1貫(計2貫)で990円、各2貫(計4貫)1815円、サーロイン・モモ・カルビ各1貫の三種を1650円で提供。白老牛の美味しさを堪能できる人気のメニューだ。



詳細は国立アイヌ民族博物館のホームページ(<https://nam.go.jp/>)を参照すると良い。

### ウポポイ 「国立アイヌ民族博物館」

驚異と怪異— 想像界の生きものたち

白老町のウポポイ(民族共生象徴空間)内の国立アイヌ民族博物館は、第9回特別展示「驚異と怪異—想像界の生きものたち」を11月17日まで開催している。

国立アイヌ民族博物館、国立民族学博物館、公益財団法人千里文化財団の主催。国立民族学博物館で2019年秋に開催された特別展の巡回展となる。

展示では、国立民族学博物館や道内外の各地に所蔵されている人が動物物か分からない不思議な土偶をはじめ、3本の角が頭部にある「ヴェヒガンテ衣装」(プエルトリコ)、トビウオ漁用釣具(ソロモン諸島)、千島アイヌのみに伝わる化け物の木製仮面など約300点が並んでいる。

10月14日は「民博×アイヌ博」クロスツアーをはじめ、研究員学芸員のギャラリートーク(11月3、17日)を予定している。

ウポポイの入場料とは別に、特別展示観覧料(大人300円、高校生200円、中学生以下無料)が必要。月曜休館(祝日の場合は翌火曜)。

### ナチュの森

ナチュの森で 縄文にであう展



白老町虎杖浜のナチュの森・森の工舎で開催している「ナチュの森で縄文にであう展」は、竪穴式住居などの模型や遺物、パネルなどが展示され、縄文の魅力を分かりやすく展示している。6月には来場者数1万人を突破。当初は9月末までの予定だったが、会期を10月20日まで延長した。入場無料。

国宝「中空土偶」のレプリカの展示も継続が決まった。本物を常設している函館市縄文文化交流センターでの展示方法を参考にし、暗室内でスポットライトを当てている。ワークショップでは縄文展期間中、「中空土偶」の顔型のポタニカルアロマキャンドル制作ができる。11月には「冬の縄文」をテーマにした展示を検討中で冬季間の縄文人の生活にスポットを当てる。詳細は決まり次第周知する。

詳細はナチュの森のホームページ(<https://nachunomori.jp/>)で確認すると良い。

あそびの広場 [土日祝日限定営業]

モノづくり

学びの体験

ひき馬乗馬体験 [土日祝日に体験可能]

10/20回まで会期延長

ナチュラルスキニアガーデン ナチュの森

白老町虎杖浜393-12 登録業IC、JR登別駅から車で8分 TEL 0144-84-1272 定休日/水曜・木曜(祝日は営業)

苫小牧市の中心部から2kmの距離にある緑ヶ丘公園。市のホームページなどによると、敷地は87畝あり、苫小牧を一望できる展望台をはじめ、ボートの乗船ができ、多くの水鳥が見られる金太郎の池、野球場や陸上競技場などの運動施設もある。10月中旬から下旬には紅葉も楽しめ、憩いの場となっている。

### 緑ヶ丘公園



POROTO MINTAR 白老観光拠点 ポロトミンタラ

詳しい情報は こちらからご確認ください!

「ポロトミンタラ」は白老駅北観光商業ゾーンの名前で、アイヌ語由来で「ポロドの広場」という意味です。

一般社団法人 白老観光協会

白老駅北観光インフォメーションセンター 白老郡白老町若草町1-1-21(白老観光協会) TEL0144-82-2216 ■営業時間/9:00~18:00

苫小牧の味・元祖カレーラーメン

味の大王

詳しくはこちら!

総本店 苫小牧市字植苗 138-3 TEL0144-58-3333

生 祥 苫小牧市春日町 3-16-19 (きっすい) TEL0144-35-5533

知 新 苫小牧市澁川町 4-14-13 (らあら) TEL0144-77-3344

餃子 部 苫小牧市拓真西町 4-3-1

期間限定・数量限定

ステーキが選べる 白老牛ファームレストランセット 3,300円

通常もも肉50gのセットが ⊕1,000円でミスジ80g、⊕2,000円でミスジ160g

ファームレストラン ウエムラ・ビヨンド

白老町社台289番地8 旧マザーズスイーツ館 TEL 0144-84-3386

営業時間 11:00~20:00(LO.19:30)

アイヌ語で「ポン」は小さい、「エペーレ」は熊の意味。大福豆の餡をバター風味の皮で薄く包み、チョコがけた熊の顔のかわいらしいお菓子。

北海道 ポンエペーレ

パンとお菓子の 三星 登別若草店 営業時間 9:00~19:00

登別市若草町2丁目14-15 ☎(0143)84-6111

### 観る・学ぶ — 炭鉄港

「炭鉄港(たんでつこう)」は、空知の「石炭」、室蘭の「鉄鋼」、小樽の「港湾」、それらを繋ぐ「鉄道」を舞台に繰り広げられた、北海道近代化の礎となった歴史・産業遺産の



料館とんでん館(陣屋町)の3カ所配布しており、カードはそれぞれ異なる。また、2024年内のバスツアーも予定されており、詳細スケジュールを現在調整中。

それらの構成文化財を紹介する「炭鉄港カード」を、今年「炭鉄港の日本遺産認定5周年を記念して、第1弾カード全23種を復刻して配布が行なわれている。室蘭市内では旧室蘭駅舎(海岸町)、道の駅カナスチールみたら室蘭(祝津町)、民俗資

### 観る — 室蘭の夜景

北海道を代表する重化学工業・港湾都市の二面と、雄大な自然の景勝地が数多く存在する室蘭。それらの織りなす夜景がマチの魅力として注目されている。室蘭市内では測量山、白鳥大橋、祝津公園展望台、観光道路(約15キロ)の4カ所



「トツカリシヨ展望台」「潮見公園展望台」の3カ所がビュースポットとして認定されている。また、洋上から夜景を楽しむ「ナイトクルージング」も例年11月まで運航しており、全国的にも注目を集めている。

「トツカリシヨ展望台」「潮見公園展望台」の3カ所がビュースポットとして認定されている。また、洋上から夜景を楽しむ「ナイトクルージング」も例年11月まで運航しており、全国的にも注目を集めている。



### 白鳥大橋主塔登頂クルーズ

お申し込み・お問い合わせ/スターマリン TEL(0143)27-2870



東日本最大の吊り橋・白鳥大橋は1998年に完成し、全長1,380m、2基の主塔の高さは140m。日中はダイナミックな建造物の景観、日没後はライトアップとイルミネーションが風力発電で点灯し、多彩な表情を見せる。「白鳥大橋主塔登頂クルーズ」では、今期よりガイドも同行して橋の内部を通り、高度な建築技術を観察しながら海面より約140mの高さにある、主塔の頂上(てっぺん)まで登るTEPPENコースを新設! 360度パノラマの絶景を望むプレミアムな体験ができる。そのほか主塔の下の人工島から上陸して、エレベーターで中間地点の高さ100mまで登る標準コースも用意している。

### 室蘭 de 手ぶらフィッシング

お申し込み・お問い合わせ/室蘭観光推進連絡会議 TEL(0143)25-3320



海に囲まれたマチ室蘭は、自然に恵まれ通年でアブラコやソイが釣れるロックフィッシュの聖地。季節によりカレイ、サバ、メバル、カジカなど様々な魚種が釣れ、釣り好きが集う。初心者にお勧めなのが「室蘭de手ぶらフィッシング」。遊漁船に乗っての釣り→入浴→釣魚の調理までお任せのプラン。よく釣れるポイントなど詳しいガイドの案内付きで、道具も一式レンタルでき手ぶらで楽々。豊かな眺望と新鮮な海の幸を満喫できる「室蘭の釣り」が存分に楽しめる。

### 室蘭2大ソウルフード



室蘭カレーラーメンの日として、日本記念日協会に全国で初めて記念日登録された。各店ごとに、チャーシューやメンマといった定番の具のほか、福神漬けやウズラの卵などの変化球が加わる。スープのつよみや辛さ、色合いも千差万別。スパイシーでトロミある濃厚なカレースープと北海道特有のちぢれ麺が絶妙なハーモニーを奏で、香りとともに食欲を刺激する。札幌「みそ」、函館「じお」、旭川「しょうゆ」に続く北海道第4の味を目指し、室蘭市内の約6割のお店でカレーラーメンを提供している。



昭和のはじめに、輪西の屋台からはじまった「室蘭やきとり」。以来80年以上も鉄の街で働く労働者を支え続ける中で、室蘭グルメの代表として定着している。鳥肉ではなく、豚肉とタマネギをやわらかくジューシーに焼き上げて各店秘伝のタレをくぐらせる。洋がらしが程よいパンチをきかせる「やきとり+洋からし」が室蘭スタイル。

**大評判** 歯応えのあるパイ生地が特徴で、素材は北海道産のバター・卵・砂糖・小麦粉にアーモンド粉を加えており、香ばしさを演出。プレーン(カスタード)とチョコの2種類です。

**げんごつパイ** 1個 **216**円(税込)

※冷蔵庫にて保管して下さい

**菓子工房 モンパリー MONPARIS since 1999**

室蘭市御前水町1-13-22 TEL.0143-23-7765

**一味 一平**

1950年創業、本家本流の証。  
www.e-ippei.com

■本店/室蘭市中島町 1-17-3 TEL0143-44-4420  
[チェーン店] 学亭/白鳥台店/登別店/伊達店/札幌中央店/札幌南4条店/宮越屋珈琲MUTEKIROU

**炭鉄港** さあ、室蘭を見よう! 楽しもう!

日本遺産「炭鉄港」の構成文化財の1つ 旧室蘭駅舎

室蘭が好き。みんなで創る、住み続けたいまち 市民と進めるパートナーシップのまち **室蘭市**

一般社団法人 **室蘭観光協会**